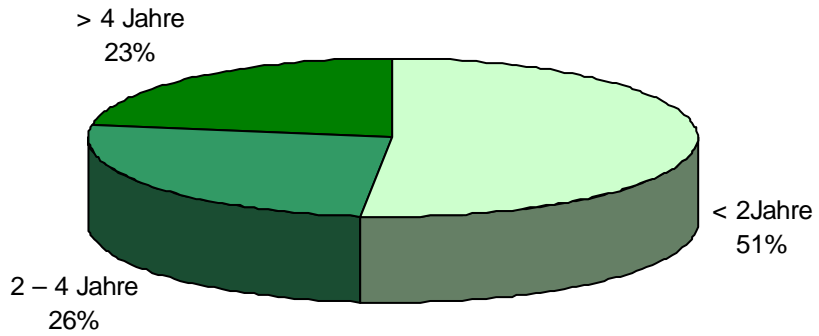
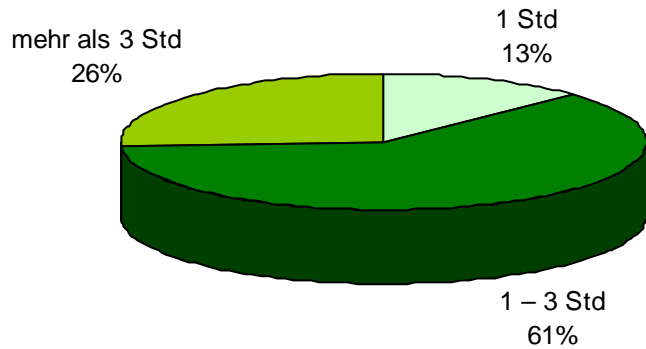


# Befragung von 32 aktiven SITI-Mitgliedern:

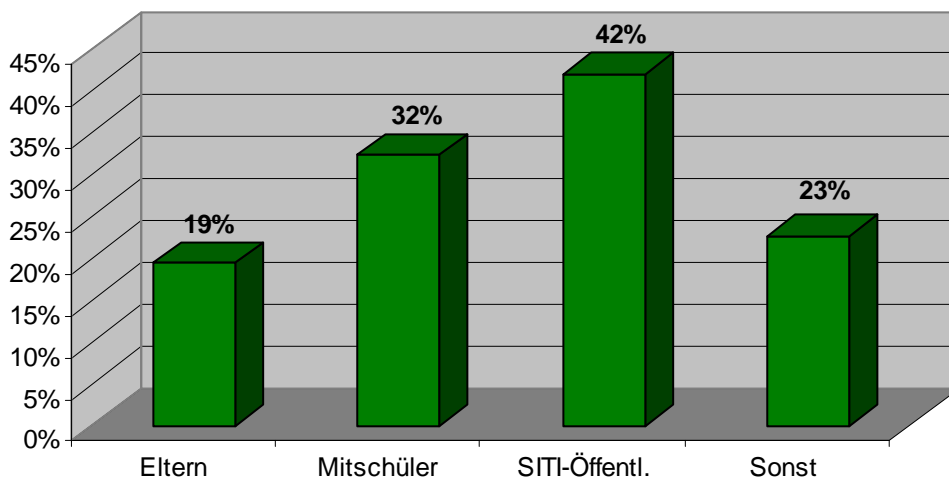
Wie lange bist du schon SITI-Mitglied?



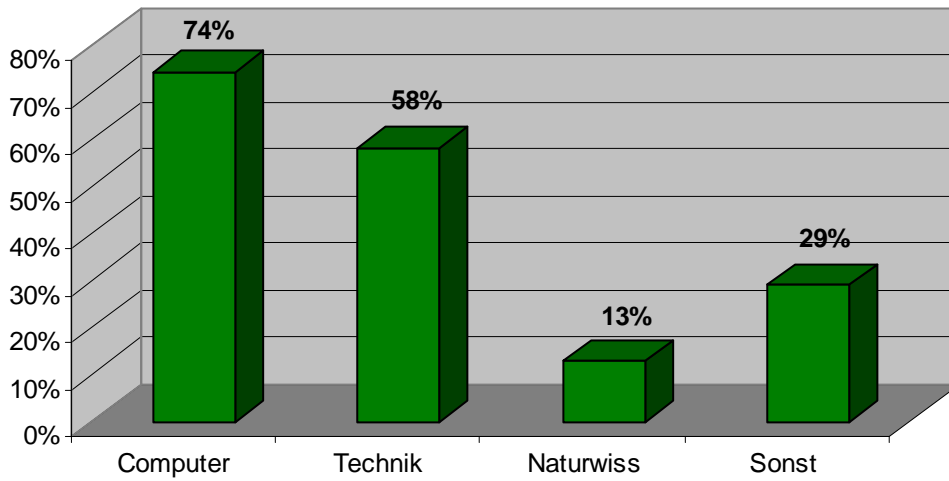
Wie viel Zeit verbringst du pro Woche im SITI?



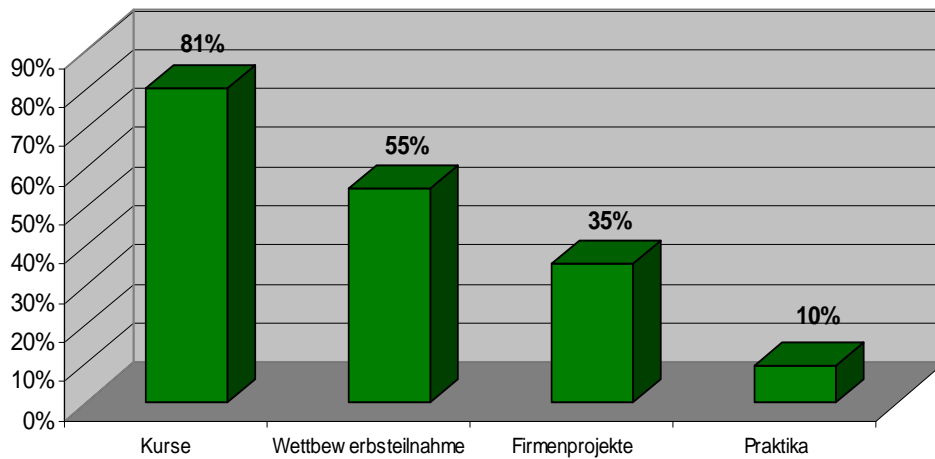
Wie bist du zum Schüler-Institut gekommen?  
(Mehrfachnennungen waren möglich)



**In welchen Bereichen lagen deine Interessen vorher vorrangig?**  
(Mehrfachnennungen waren möglich)



**Was hast du von den SITI-Angeboten genutzt?**  
(Mehrfachnennungen waren möglich)



**Hast du Urkunden oder Zertifikate erhalten?**  
(Mehrfachnennungen waren möglich)

